

PAVIMENTOS · sistemas

SISTEMA TECHMOPOL ANTIDESLIZANTE Transparente

Pavimento Antideslizante a base de Resina Mono Componente de Poliuretano transparente y Acabado Antideslizante

DESCRIPCIÓN

El SISTEMA TECHMOPOL ANTIDESLIZANTE Transparente, es un revestimiento de altas prestaciones a base de poliuretano **Alifático** mono componente transparente o coloreado, que reacciona con la humedad ambiental, dando lugar a recubrimientos duros y flexibles a la vez, continuos y con altas resistencias a la abrasión y a los agentes químicos externos, constituye una protección superficial excelente para pavimentos sometidos a una intensa acción de desgaste y al ser antideslizante tiene una gran variedad de aplicaciones. Este sistema antideslizante se compone de la siguiente estructura.



1 Soporte
2 Imprimitación
3 TechmoPol PROTEC 60 + TechmoPol ADITIVO ANTI SLIP

PREPARACION DEL SOPORTE

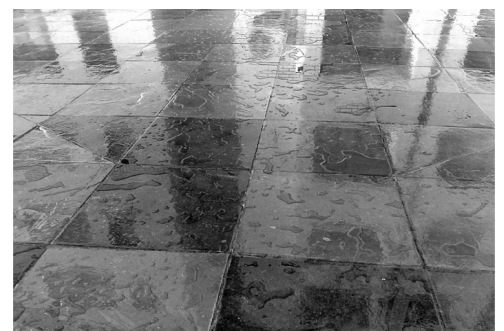
El soporte deberá cumplir siempre las siguientes características:

1. **Seco.** Tanto interior como Exteriormente.
2. **Nivelado.** Para tener un buen acabado final
3. **Cohesivo.** Buen agarre.
4. **Libre de fisura y grietas.** Habrá que tratarlas.
5. **Limpio, sin polvo ni restos de materiales sueltos, exento de grasas y aceites.**

IMPRIMACION

Se aplicará un tipo u otro de Imprimitación en función del soporte y del estado en que se encuentre según la tabla siguiente:

TIPO DE SOPORTE	TECHMOPOL EPOX PRIME 100 + Disolvente	TECHMOPOL IMP. Poliuretano	TECHMOPOL EPOX IMP. Humedad
Hormigón o Mortero seco Poroso	X		
Baldosa cerámica o vitrificada		X	X
Hormigón mortero con Humedad			X
Azulejo / Cerámica			X
Asfalto			X
Ladrillo / Rasilla	X		



En caso de elementos vitrificados, cerámicos, de poro cerrado o de reducida adherencia se recomienda abrir poros mecánicamente (Lijado, Granallado, etc.) previa la aplicación de cualquier tipo de imprimación.

PAVIMENTOS · sistemas

SISTEMA TECHMOPOL ANTIDESLIZANTE Transparente

Pavimento Antideslizante a base de Resina Mono Componente de Poliuretano transparente y Acabado Antideslizante

CAPA DE RESINA / ACABADO

En función del grosor, del soporte y del efecto deseado, se recomienda aplicar una o varias manos de resina, aunque en general no se excederá de un total de 200 micras de grosor en el pavimento final. Las técnicas de aplicación son varias, rodillo pelo corto, llana, labio de goma, etc.,

Para conferirle el carácter antideslizante espolvorear árido de sílice (coloreado o no, depende del acabado del PCP). Una vez seco, barrer y aspirar en profundidad. Por último aplicar una capa de sellado como acabado con **TECHMOPOL PROTEC 60**. Existen varios tipos de acabado **ANTIDESLIZANTE**, principalmente:

ARIDOS DE SILICE · MICROESFERAS DE CRISTAL · ADITIVO ANTI-SLIP

TIPO DE ACABADO	APLICACIÓN
Espolvoreo de árido de sílice seleccionado (0,6)	Confiere un acabado muy rugoso y antideslizante completamente válido para aplicaciones en zonas húmedas, cocinas, obradores, pescaderías, carnicerías etc.
Espolvoreo con árido de Sílice Coloreado (0,2 – 0,4)	De similares características al anterior con la diferencia que el sellado se realiza con resina transparente por lo que el árido queda visto, dando un carácter decorativo al acabado
Espolvoreo con Micro-esferas de Cristal	Dando un acabado muy antideslizante además tiene la característica de no variar el color de acabado de la resina por lo que puede dejarse en tonos transparentes.
TECHMOPOL Aditivo Anti - Slip	Al añadir este aditivo, reacciona con la resina, creando, en superficie, una película rugosa que ofrece un carácter Anti-Resvalamiento.

DOSIFICACIONES

TIPO DE RESINA	DISIFICACION	PRESENTACIÓN	APLICACIÓN	COLOR	TEIMPO DE SECADO
TECHMOPOL IMPRIMACION POLIURETANO	150 a 200 gr/m ²	Envase 9 y 20 Kg	Rodillo Pelo Corto / Sulfatadora	Incoloro	4 Hrs. máx
TECHMOPOL EPOX IMPRIMACION HUMEDAD	300 gr/m ²	(A + B) Envase de 5 y 20 kg	Rodillo Pelo Corto	Incoloro	Entre 5 A 6 Hrs.
TECHMOPOL IMPRIMACION CERAMICA	150 a 200 gr/m ²	(A + B) Envases de 7 y 20 Kg	Rodillo Pelo Corto / Sulfatadora	Incoloro	Min 12 – Máx. 48.
TECHMOPOL IMPRIMACION TAPA POROS	5 – 10 m ² / Ltr.	Envases de 20 Kg.	Rodillo Pelo Corto	Incoloro	Min 6 – Recom. 15 Hrs.
TECHMOPOL PROTEC 60	300 gr /m ²	Envases de 20 Kg	Rodillo Pelo Corto	Incoloro	
ARIDO DE COLOR – SILICEO	Aprox 2 Kg/m ²	Saco 25 Kg.	Espolvoreo	---	---
TECHMO MICROESFERAS DE CRISTAL	Aprox. 2 Kg/m ²	Saco 25 Kg.	Aditivado	Transparente	---
TECHMOPOL ADITIVO ANTI-SLIP	1 Kg cada 20 Resina	Bote 1 Kg	Aditivado	Polvo Blanco	---

En definitiva el uso de este tipo de pavimentos conlleva una serie de ventajas tales como un pavimento limpio, que no genera polvo y no se mancha, ni absorbe mancha de líquidos, Mejora importante la imagen, pudiendo obtener combinaciones de colores o tonos en consonancia con la imagen de empresa, mejora las condiciones de trabajo y en luz disponible en el Local, Parking, etc.