

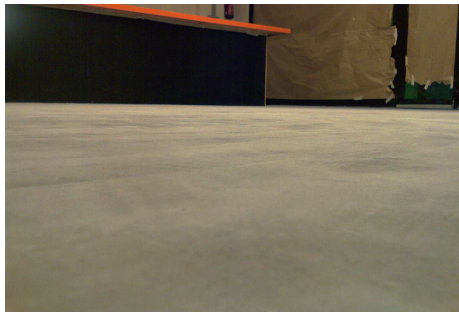
PAVIMENTOS · sistemas

# SISTEMA TECHMOPOL DECORATIVO

**Pavimento autonivelante a base de Resina Mono Componente de Poliuretano Coloreado**

## DESCRIPCIÓN

**EL SISTEMA TECHMOPOL DECORATIVO,** Es un Pavimento Continuo Decorativo de altas prestaciones a base de poliuretano autonivelante **Bi-componente** coloreado, que reacciona con la humedad ambiental, dando lugar a recubrimientos duros y flexibles a la vez, continuos y con altas resistencias a la abrasión y a los agentes químicos externos, Sellado con resinas de poliuretano **ALIFÁTICO** transparente o coloreado (carta Ral), constituyendo una protección superficial excelente para pavimentos sometidos a una intensa acción de desgaste, quedando así un pavimento continuo decorativo, elegante, minimalista, y perfecto para acabados en locales comerciales, empresas, bares, etc. Este sistema decorativo se compone de la siguiente estructura.



## PREPARACION DEL SOPORTE

El soporte deberá cumplir siempre las siguientes características:

1. **Seco.** Tanto interior como Exteriormente.
2. **Nivelado.** Para tener un buen acabado final
3. **Cohesivo.** Buen agarre.
4. **Libre de fisura y grietas.** Habrá que tratarlas.
5. **Limpio, sin polvo ni restos de materiales sueltos, exento de grasas y aceites.**

## IMPRIMACION

Se aplicará un tipo u otro de Imprimación en función del soporte y del estado en que se encuentre según la tabla siguiente:

TIPO DE SOPORTE	TECHMOPOL EPOX PRIME 100 + Disolvente	TECHMOPOL IMP. Poliuretano	TECHMOPOL EPOX IMP. Humedad
Hormigón o Mortero seco Poroso	X		
Baldosa cerámica o vitrificada		X	X
Hormigón mortero con Humedad			X
Azulejo / Cerámica			X
Asfalto			X
Ladrillo / Rasilla	X		

En caso de elementos vitrificados, cerámicos, de poro cerrado o de reducida adherencia se recomienda abrir poros mecánicamente (Lijado, Granallado, etc.) previa la aplicación de cualquier tipo de imprimación.



## CAPA INTERMEDIA



Como capa intermedia se aplica una Resina Autonivelante Flexible Bi-Componente, **Techmopol Autonivelante Flexible**, aplicado a llana dentada (diente Triangular) o labio de goma, extendiendo el producto, que autonivelará y dejara una superficie con una planimetría perfecta para la aplicación del sellado. La dosificación de este producto es de 1,3 Kg/M2/mm de aplicación, la altura media es de 2 mm. de producto Autonivelante.

Una vez aplicado y tras pasar unos minutos (3 min. aprox.) se pasará el rodillo de púas para eliminar el posible aire que quedase ocluido en la membrana. El tiempo de secado es de aproximadamente 6 a 8 horas, o que no manche al tacto, aplicar una segunda mano pasado este tiempo pero nunca mas de 24 horas.

PAVIMENTOS · sistemas

# SISTEMA TECHMOPOL DECORATIVO

**Pavimento autonivelante a base de Resina Mono Componente de Poliuretano Coloreado**

## CAPA ACABADO/SELLADO

En función del grosor, del soporte y del efecto último deseado, se recomienda aplicar una o varias manos de resina de sellado aunque, en general, no se excederá de un total de 200 micras de grosor de capa final. Las técnicas de aplicación son varias, rodillo pelo corto, llana, labio de goma, Airles. éstos productos son:

- TECHMOPOL PROTEC 40 BRILLO.
- TECHMOPOL PROTEC 60 BRILLO.
- TECHMOPOL PROTEC W MATE.

Todas estas resinas pueden colorearse con pastas de color en tonalidad ral, en el caso que se quisiera conferir un carácter antideslizante se puede espolvorear árido de sílice (coloreado o no, depende del acabado del PCP) entre capa y capa, una vez seco, barrer y aspirar en profundidad. Por último aplicar una capa de sellado como acabado con **TECHMOPOL PROTEC 60**. Existen varios tipos de acabado **ANTIDESLIZANTE**, principalmente:



## DOSIFICACIONES

TIPO DE RESINA	DISIFICACION	PRESENTACIÓN	APLICACIÓN	COLOR	TIEMPO DE SECADO
TECHMOPOL IMPRIMACION POLIURETANO	150 a 200 gr/m <sup>2</sup>	Envase 9 y 20 Kg	Rodillo Pelo Corto / Sulfatadora	Incoloro	4 Hrs. máx
TECHMOPOL EPOX IMPRIMACION HUMEDAD	300 gr/m <sup>2</sup>	(A + B) Envase de 5 y 20 kg	Rodillo Pelo Corto	Incoloro	Entre 5 A 6 Hrs.
TECHMOPOL IMPRIMACION CERAMICA	150 a 200 gr/m <sup>2</sup>	(A + B) Envases de 7 y 20 Kg	Rodillo Pelo Corto / Sulfatadora	Incoloro	Min 12 – Máx. 48.
TECHMOPOL IMPRIMACION TAPA POROS	5 – 10 m <sup>2</sup> / Ltr.	Envases de 20 Kg.	Rodillo Pelo Corto	Incoloro	Min 6 – Recom. 15 Hrs.
TECHMOPOL PROTEC 60	300 gr /m <sup>2</sup>	Envases de 20 Kg	Rodillo Pelo Corto	Incoloro	
ARIDO DE COLOR – SILICEO	Aprox 2 Kg/m <sup>2</sup>	Saco 25 Kg.	Espolvoreo	---	---
TECHMO MICROESFERAS DE CRISTAL	Aprox. 2 Kg/m <sup>2</sup>	Saco 25 Kg.	Aditivado	Transparente	---
TECHMOPOL ADITIVO ANTI-SLIP	1 Kg cada 20 Resina	Bote 1 Kg	Aditivado	Polvo Blanco	---

En definitiva el uso de este tipo de pavimentos conlleva una serie de ventajas tales como un pavimento limpio, que no genera polvo y no se mancha, ni absorbe mancha de líquidos, Mejora importante la imagen, pudiendo obtener combinaciones de colores o tonos en consonancia con la imagen de empresa, mejora las condiciones de trabajo y en luz disponible en el centro de trabajo, local parking.



Delegaciones

**Gran Canaria**

C/ Las Mimosas, Parcela 122 Fase 1 Manzana 2  
Polígono Industrial de Arinaga · 35118 · Gran Canaria  
Tlf.: 928 189 355/56 · Fax.: 928 188 041  
central@tecnicashm.com

**Tenerife**

C/ Benjamín Franklin, Nave 9  
Polígono Industrial el Chorrillo · 38109 · Tenerife  
Tlf.: 922 537 672 · fax.: 922 625 807  
tenerife@tecnicashm.com

**Fuerteventura**

C/ El Trillo, Parcela 14, nave 34  
Polígono Industrial El Matorral · 35610 · Fuerteventura  
Tlf.: 928 543 412 · fax.: 928 543 481  
fuerteventura@tecnicashm.com

