



Techmo Separador Junta de Hormigonado

Perfil de inducción de fraccionamiento para las juntas de control o contracción de hormigonado

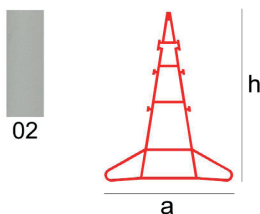
Descripción

Perfil de inducción de fraccionamiento para las juntas de control o contracción de hormigonado. El Techmo Separador Junta Hormigonado induce la fisura de forma controlada y alineada favoreciendo la vida útil y la estética de la instalación. Realizado en PVC protege al hormigón permitiendo el movimiento de retracción inicial y movimientos de contracción y dilatación posteriores. Útil también para juntas de construcción. Una vez colocado queda embutido en el hormigón.

Características Generales

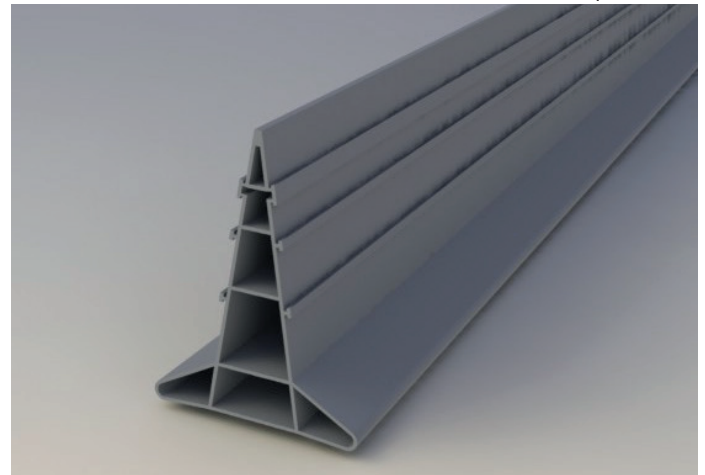
	Junta 40 mm.	Junta 80 mm.
Material:	PVC	PVC
Longitud:	2,5 m.l.	2,5 m.l.
Dimensiones:	a: 30 mm. h: 40 mm.	a: 60 mm. h: 80 mm.
Embalaje:	60 ud./caja(*)	20 ud./caja(*)
Indicado para:	Soleras de 5 a 12 cm.	Soleras de 12 a 25 cm.

Acabados:



(*) Este material se puede servir en palets acorde a las siguientes dimensiones:

	Junta 40 mm.	Junta 80 mm.
Cajas:	15 cajas/palet	12 cajas/palet
Peso:	500 kg.	300 kg.
Dimensiones palet:	2,55 x 1,05 x 0,90 m.	



Aplicaciones

Es un perfil de inducción de fraccionamiento para las juntas de control o contracción de hormigonado.

Características técnicas y ensayos

- Resistencia al fuego: M2 (NBE-CPI-96)
- Resistencia a la abrasión: Muy buena
- Temperatura de trabajo: -10°C / 60°C
- Resistencia a agentes químicos: Buena excepto con ácido crómico, sulfúrico y disolventes orgánicos como acetato y tolueno

Materiales

Techmo Separador Junta Hormigonado es un perfil fabricado en PVC de alta calidad (policloruro de vinilo).

El PVC (policloruro de vinilo), es un polímero termoplástico polar amorfo con gran resistencia a la abrasión, corrosión y a una amplia gama de productos químicos. Posee buena resistencia al impacto, baja absorción de agua, baja conductividad eléctrica y es estable dimensionalmente.



Techmo Separador Junta de Hormigonado

Perfil de inducción de fraccionamiento para las juntas de control o contracción de hormigonado

Instalación

- Disponer el perfil longitudinalmente enrasado al mismo nivel, asegurando que la superficie más alta quede alineada con la altura que se desea hormigonar.
- Para lograr esta disposición puede insertar el perfil cuando se haya vertido una parte del hormigón o mediante aglutinamientos puntuales de hormigón que fijen de forma segura el alineamiento del perfil.
- Puede comprobar con un nivel la correcta disposición del perfil.
- Posteriormente hormigonar de forma normal hasta llegar al nivel delimitado por el Techmo Separador Junta Hormigonado.

NOTA:

La información y datos técnicos aquí reflejados son de carácter orientativo y están sujetos a posibles modificaciones sin previo aviso. Están basados en datos y conocimientos que se consideran ciertos y precisos. Sin embargo no tenemos control alguno sobre las condiciones bajo las cuales nuestros productos son transportados, almacenados, manipulados o utilizados por nuestros clientes. Por ello nuestra garantía se limita exclusivamente a la calidad del producto. Ninguna información o recomendación de interpretarse de forma que vulnere cualquier norma o disposición legal vigente.